

CONDITIONS PARTICULIERES D'INSCRIPTION

Conditions d'inscription aux séjours :

Les jeunes non inscrits doivent obligatoirement faire une inscription à l'espace jeunes et compléter la fiche séjour, verser les frais de dossier et l'acompte de 50% du séjour. **Inscription dès à présent par téléphone ou mail.**

Conditions d'annulation des séjours :

Du fait de l'Ufcv : Le séjour peut être annulé si le nombre d'inscrits est inférieur à **10**. Dans ce cas l'acompte sera remboursé aux familles ou déduit sur les autres sorties de l'espace jeunes.

Du fait de la famille : Toute annulation quel qu'en soit le motif, doit être notifiée par courrier auprès du directeur de l'espace jeunes et entraîne une retenue sur le supplément du séjour de :

- 25 % 15 jours avant le début du séjour
- 50 % 5 jours avant le début du séjour
- 100 % 3 jours avant le début du séjour

Attention : les frais de dossiers ne sont pas remboursables.

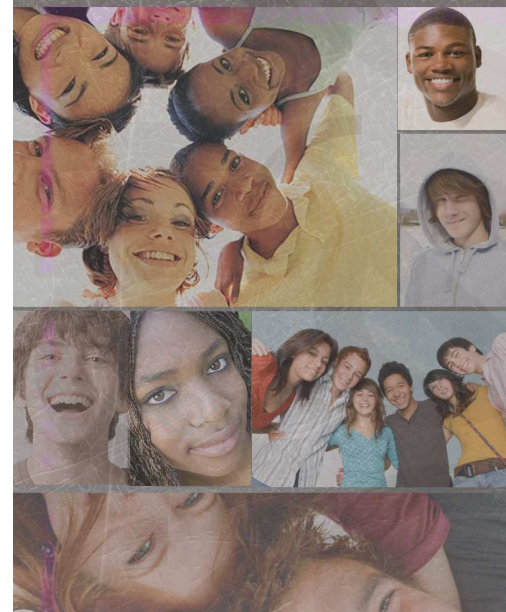
Aides financières aux séjours :

Pour les familles bénéficiaires de bons vacances de la Caisse d'Allocations Familiales : Il faut joindre impérativement les bons vacances.

8 Rue du Docteur Francis Joly
CS 74437 - 35044 Rennes cedex

Tél : 02 23 42 35 00 - Fax : 02 99 30 09 31

www.ufcv.asso.fr



le séjour

JEUN'MACTIVE

11-17 ans



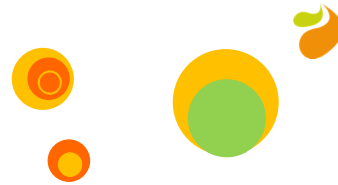
ESPACE
JEUNES

ufcv



SEJOUR à l'île de Ré

Du 08 au 12 juillet 2018



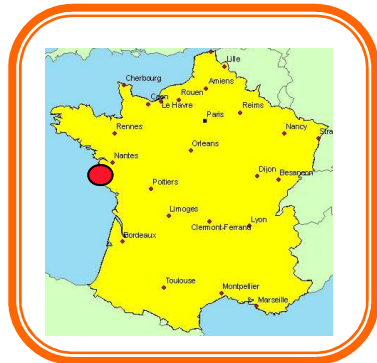
Structures participantes : Crac'h - Locmariaquer - Saint Philibert

12 jeunes

Objectifs :

- Dépassement de soi
- Créer du lien avec d'autres structures jeunesse
- Cohésion d'équipe

Encadrement : - Aurélien MERU, Gaël Vincent et un animateur



Lieu d'accueil : camping Les grenettes, 1 rue de l'ermitage 17740 Sainte Marie de Ré

Activités :

Mardi 9 :

- journée paddle dans les salines et autour de l'île

Mercredi 10 :

- soirée au Francofolies de la Rochelle. Au programme, M, Angèle, Gaëtan Roussel et Radio Elvis (Sous réserve de places disponibles).

Jeudi 11 :

- Journée en vélo pour visiter l'île.

Organization :

- Transport :

Départ : En minibus, RDV à l'EJ à 10h pour préparer le séjour (course et remplissage minibus).

Retour : En minibus. Retour à l'EJ pour 14h. Possibilité de ramener les jeunes chez eux après le nettoyage du minibus.

Coût : tarifs suivant le quotient familial.

(Chèques ANCV acceptés)

Contact et renseignements :

Aurélien MERU

Portable : **06 32 64 25 02**

Email : **aurelien.meru@ufcv.fr**

Site internet : **www.sp-animation.fr**



Tarifs				
Groupe 1	Groupe 1	Groupe 2	Groupe 3	Groupe 4
Quotient familial	Quotient familial	Quotient familial	Quotient familial	Quotient familial
De 0 à 649	De 650 à 849	De 850 à 1149	De 1150 à 1349	De 1350 à +
80€	90€	100€	110€	120€